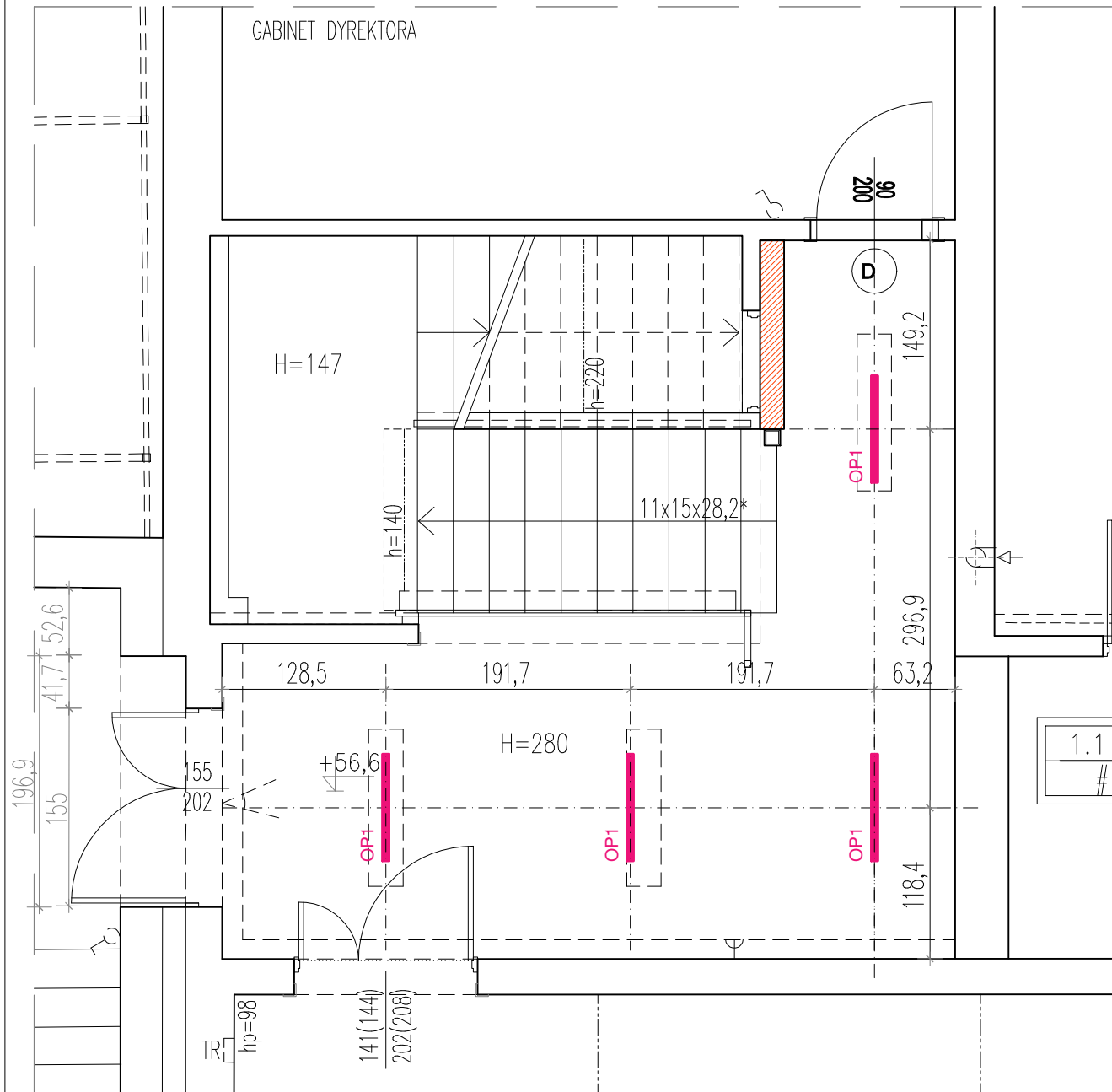


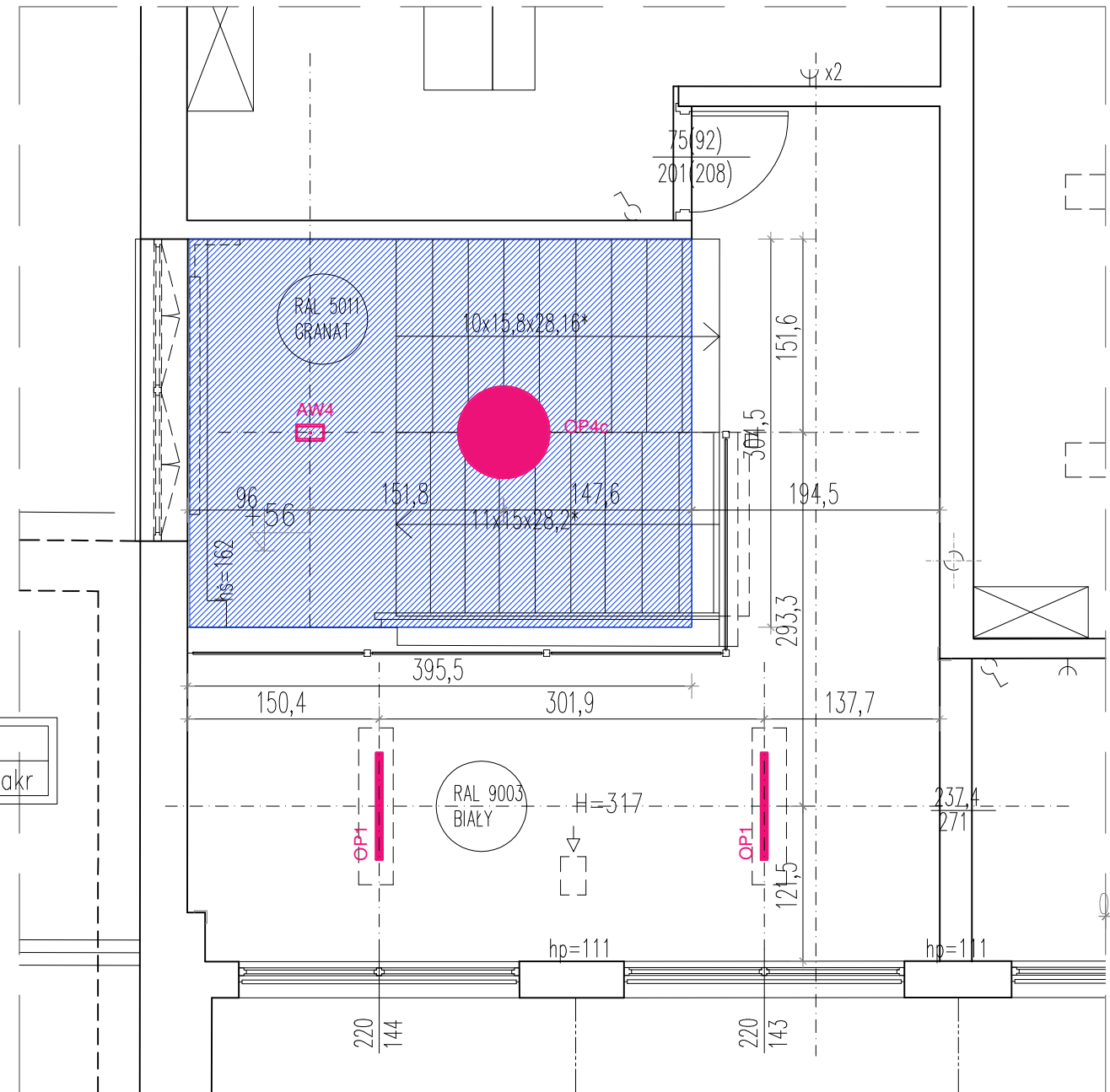
KLATKA SCHODOWA – SUFITY

WSZYSTKIE PRAWA AUTORSKIE DOTYCZĄCE TEGO RYSUNKU SĄ WŁASNOŚCIĄ PRACOWNI ARCHITEKTONICZNEJ XY STUDIO. NINIEJSZY RYSUNEK JEST WYDANY POD WARUNKIEM, IŻ NIE BĘDZIE KOPIOWANY, ANI UDOSTĘPNIANY BEZ UZGODNIENIA Z XY STUDIO. NIE NALEŻY ODMIERZAĆ WYMIARÓW Z RYSUNKU ANI TEŻ UŻYWAĆ GO JAKO SZABLONU. PRZED PRZYSTĄPIENIEM DO PRAC BUDOWLANYCH WSZYSTKIE WYMIARY NALEŻY SPRAWDZIĆ W NATURZE. W PRZYPADKU STWIERDZENIA NIEZGODNOŚCI NALEŻY ZWRÓCIĆ SIĘ DO PROJEKTANTA. W PRZYPADKU ROZBIEŻNOŚCI WYMIAROWYCH POMIĘDZY RYSUNKAMI DETALI I CAŁOŚCI PROJEKTOWANEGO ELEMENTU PODSTAWĄ WYMIAROWANIA SĄ RYSUNKI DETALI.

DATA: 15.04.2025r.



POZIOM 0



POZIOM +1

LEGENDA OPRAW OŚWIETLENIOWYCH

Należy stosować oprawy LED zgodne z normą PN-EN 62471:2010 Bezpieczeństwo fotobiologiczne lamp i systemów lampowych. Wykonanie badań należy potwierdzić raportem z badań wykonanym w laboratorium na terenie Unii Europejskiej.

OP1	Oprawa oświetleniowa 25W, 3000 lm (montaż natynkowy lub zwieszany)
OP4c	Oprawa oświetleniowa 50W, 7802 lm
AW4	Oprawa oświetlenia awaryjnego 1h 170 lm, IP 65

PROJEKT WNEȚRZ DLA REMONTU KLATKI SCHODOWEJ (WRAZ Z PLATFORMĄ SCHODOWĄ DLA OZN) ORAZ SALI SENSORYCZNEJ W BUDYNKU ZESPOŁU SZKÓŁ IM.FRANCISZKA KLEEBCERGA W WOLI GULÓWSKIEJ
ETAP: PROJEKT WNEȚRZ
Projekt:

Nazwa i numer rysunku:

KLATKA SCHODOWA
RZUT SUFITÓW

WGU — PWh — A — KS.4 —
PROJEKT | FAZA | BRANŻA | RYSUNEK | REWIZJA

Rysował: MN
Skala: 1:50
Data: 15.04.2025

Projektant:

xystudio

Filip Domaszczyński, Marta Nowosielska, Dorota Sibińska
ul. Walecznych 8/2 03-916 Warszawa tel: 22 616 10 44
e-mail: pracownia@xystudio.pl www.xystudio.pl